

LOCATION DE LA TOTALITE DU GÎTE**EN « GESTION LIBRE »**

Forfait 1 nuit en semaine (par jour) 525,00 €

Taxe de séjour : 0,51 € par nuit/ par adulte

Forfait week-end (1 nuit) 950,00 €

Taxe de séjour : 0,92 € par adulte

Forfait week-end (2 nuits) 1.430,00 €

Taxe de séjour : 1,38 € par adulte / pour les 2 nuits

Forfait ménage (pour le séjour complet) 160,00 €

Les jeunes de 18 ans sont exonérés de la taxe de séjour

HEBERGEMENT AVEC PENSION COMPLETE

*Hébergement, petit déjeuner,
repas du midi (ou pique-nique) et repas du soir*

	<u>prix *</u>	<u>prix *</u>
	<i>formule repas le midi</i>	<i>formule pique-nique</i>
Primaire / Collège	36,00 €	32,50 €
Lycée	38,00 €	34,50 €
Goûter	1,50 €	1,50 €

** prix par jour et personne*

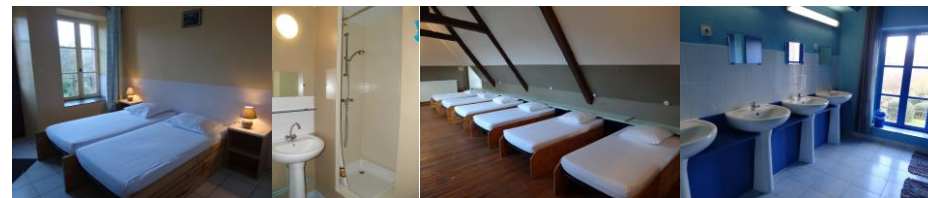
Taxe de séjour : 0,57 € par jour / par personne (les jeunes de moins de 18 ans sont exonérés)

GÎTE de 47 COUCHAGES

Le gîte est un ancien corps de ferme

HEBERGEMENT

- 5 chambres de 2 personnes (avec 1 WC, 1 douche et 1 lavabo)
- 1 chambre de 3 & de 6 personnes (avec 1 WC, 1 douche et 1 lavabo)
- 1 dortoir de 10 personnes + en annexe 1 chambre de 2 personnes (avec 2 WC, 2 douches et 4 lavabos)
- 1 dortoir de 16 personnes (avec 3 WC, 2 douches et 6 lavabos)

**EQUIPEMENT**

- 1 cuisine professionnelle / équipée
- 1 salle de restauration
- 1 salle d'activités

**PARC**

10.000 m² de terrain clos, barbecue, tables extérieures, pétanque, terrain de foot, volley, table ping-pong, une piste géante de mini-golf, feu de camp, slackline...

